

Longitudinal finned tube

for Heat exchanger / boiler

تیوب فین دار طولی

[باجوش پیوسته]

قابل استفاده در مبدل ها
و بویلرهای حرارتی

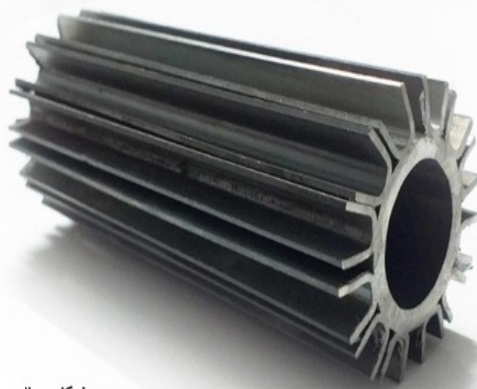


WWW.TSNCO.IR

شهرک علمی تحقیقاتی اصفهان، ساختمان فن آفرینی، واحد ۱۱۱

۵- ۱۱۳۴ ۲۲۹۳۱-۳۱

WWW.TSNCO.IR



نمونه تولید شده شامل جوشکاری پیوسته ۱۲۵ فین از جنس ورق روغنی شرکت فولاد مبارکه به ضخامت ۱ mm و ارتفاع ۶ mm بر روی لوله به قطر ۱ inch از جنس ۸۱۷۹ انجام شده است.

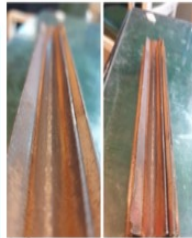
Hairpin-type Heat Exchangers

API STANDARD 663
FIRST EDITION, MAY 2014

9.3.9 Longitudinal fins shall be attached by electric resistance welding. Slitch welding is not acceptable.



مسیر جوشکاری پالسی در نمونه خارجی



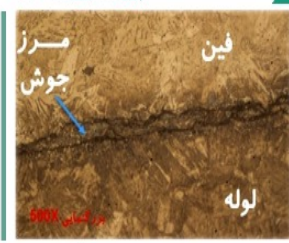
مسیر جوشکاری پالسی پس از جدا کردن پره جوش داده شده

● تیوب فین دار طولی پیوسته

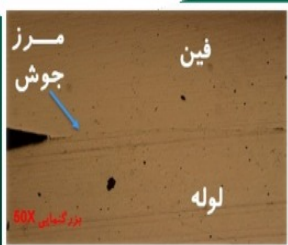
در صنایع پتروشیمی، پالایشگاهی و دیگر صنایع نفت و گاز، تعدیل دمای انواع سیالات مورد استفاده و انتقال حرارت از اهمیت بسزایی برخوردار می باشد. در این بین مبدل های انتقال حرارت لوله و پوسته از جمله مهم ترین و پرکاربرد ترین مبدل ها به حساب می آیند. در اغلب این مبدل ها از لوله فین دار با جوش پالسی (نقطه ای) استفاده می شود که راندمان انتقال حرارت بسیار کمتری نسبت به تیوب فین دار طولی با جوش پیوسته دارد.

شرکت تجهیز صنعت نصر بنابر نیاز کشور در این زمینه، مطابق با استاندارد های مورد نیاز صنایع نفت، گاز و پتروشیمی، اقدام به تولید تیوب فین دار طولی به روش جوش پیوسته با همکاری صنایع شیمیایی ایران، برای اولین بار در کشور نموده است.

بزرگنمایی ۵۰۰x



بررسی مورفولوژی مرز جوش فین و تیوب در جوشکاری پیوسته



بزرگنمایی ۵۰x